

GASLASER ReFine &  Cytrans® & テルプラグ® 

# 炭酸ガスレーザーの 基礎力を上げて臨床症例を診る

## レーザー専門医は何を診ているか



### ご要望にお応えして再配信!

#### キーセンテンス

- ▶ 基礎力を上げるとレーザーの応用範囲が増える
- ▶ 基礎に裏打ちされた安全な使い方
- ▶ サイトランス グラニュールのエビデンスと臨床
- ▶ 炭酸ガスレーザーアドバンス症例（骨造成）

炭酸ガスレーザー ジーシー ガスレーザー  
高度管理医療機器 特定保守管理医療機器  
23000BZX00030000

歯科用インプラントシステム ジーシー インプラント Aadva  
高度管理医療機器 22600BZX00155000  
吸収性歯科用骨再生インプラント材 ジーシー サイトランス グラニュール  
高度管理医療機器 22900BZX00406000

2026 19:30 ▶ 21:00 **水**

# 3月4日

※ お申込者を対象に見逃し配信を予定しておりますので、  
当日ご視聴いただけない方もお申込み下さい。  
※ ライブ配信時の内容を一部編集  
※ 事前質問・質疑応答はございません。

**申込期限 3月2日****講師**

札幌市白石区  
谷口歯科医院 院長  
**谷口 陽一 先生**

〈略歴・所属団体〉  
2007年 日本歯科大学（東京校）卒業  
2008年 東京医科歯科大学大学院歯病学分野入局  
2015年 谷口歯科医院開設、現在に至る  
歯学博士・日本歯周病学会 専門医 指導医  
日本レーザー歯学会 専門医  
東京科学大学（旧東京医科歯科大学）歯病学分野 非常勤講師  
GC インプラント オフィシャルインストラクター  
GC レーザー オフィシャルインストラクター  
Periodontal Er:YAG Laser Operation インストラクター

**場所**

### Zoom 配信

**（見逃し配信を予定しております）**

※快速に視聴できる環境をご用意ください。  
※お使いの通信環境によりご視聴いただけない場合がございます。  
※お申込後、ZoomよりアクセスURLが記載されたメールが  
自動配信されます。

**定員****50名（対象：歯科医師）**

※定員となり次第締切とさせていただきます。

**受講料****無 料**お  
申  
込  
は  
コ  
チ  
ラ  
か  
ら

※本セミナーは過去にライブ配信したセミナー動画の再配信です。  
動画中の各種情報は配信時点での情報であり、すでに変更または終了になっている  
場合がございます。  
なお、当該各種情報に基づき、視聴者の皆様の如何なる損害が生じた場合であっても  
弊社等は一切の責任を負いかねます。  
最新の情報はお取引の販売店様、または弊社担当者までお問い合わせください。



セミナー内容の詳細は  
裏面をご覧ください ▶▶

**ご注意ください** メールが届かないというトラブル防止のため、「@eventpay.jp」と「@zoom.us」のドメインからのメールが受信できる設定していただきますようお願いいたします。  
上記の設定をいただけなかったことにより申込確認及び当日参加 URL が記載されたメールが受信できなかったとしても弊社は一切の責任を負いかねます。  
ご登録いただいた個人情報は、セミナー運営や弊社の商品に関するご案内等に活用させていただきます。いただいた個人情報は記載の目的において弊社グループ会社及び弊社販売店に提供することがございます。

**お問い合わせ**  
平日 09:00 ~ 17:00

## 株式会社 ジーシー

〈支 店〉●東 京 03-3813-5751  
〈営業所〉●北海道 011-729-2130  
●名古屋 052-757-5722

●大阪 06-4790-7333  
●東北 022-785-8040  
●九州 092-441-1286



## プログラム

### 臨床から学ぶレーザーの基礎知識

- 血餅形成
- 歯肉切除術
- インプラントレスキュー

### あの先生達から習った治療をやってみた!!

- 歯肉縁下の接着・復習
- 印象直前歯肉切除
- 口内炎

### 文献と臨床から学ぶサイトランスグラニュール

- サイトランスグラニュールの症例

### 炭酸ガスレーザーを用いた骨再生・骨造成

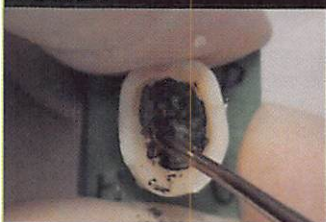
- Laser-assisted Bone Regenerative Therapy (LBRT)
- Soft Tissue Soldering Technique

※ 本セミナーに配布資料はございません。

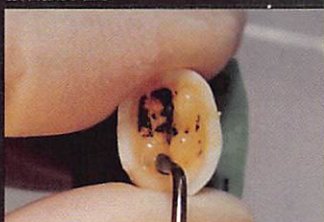
#### 歯肉切除術: レジンコア形態修正

歯質の炭化層除去の重要性: 色々な方法でやってみた

炭化層除去時



接着強度確認



これをやると全然取れない!!

松田 敦至 先生 ご教授いただきありがとうございます。

#### 歯肉切除術: レジンコア形態修正

術直後



36ヶ月後



ここに気をつければ、歯間乳頭は戻ります!!

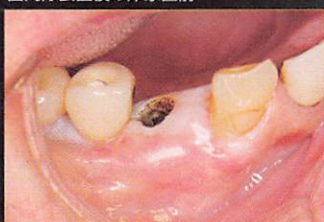
松田 敦至 先生 ご教授いただきありがとうございます。

#### 印象前歯肉除去

歯肉除去前



歯肉除去直後の印象直前



カット面が綺麗で無出血!!このまま印象いけるか!?

櫻井 善明 先生 ご教授いただきありがとうございます。

#### 口内炎治療

術前



術直後

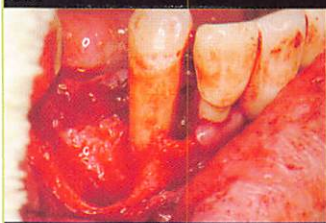


「いきなり痛くなくなったんですけど!!」

横溝 一郎 先生 ご教授いただきありがとうございます。

#### 骨再生治療 (LBRT法)

術前



12ヶ月後



動揺度: 2→0, ポケット深さ: 11mm→3mm

講師スライドより一部抜粋

## GASLASER ReFine

炭酸ガスレーザー ジーシー ガスレーザー  
高度管理医療機器 特定保守管理医療機器 23000BZX00030000

